

**mar****Museo d'Arte  
della città di Ravenna**via di Roma, 13  
tel. 0544 482477  
fax 0544 482450  
info@museocitta.ra.it  
mar.ra.itSOTTO L'ALTO PATRONATO  
DEL PRESIDENTE  
DELLA REPUBBLICACon il patrocinio di  
Ministero dei Beni e delle Attività  
Culturali e del Turismo  
Regione Emilia-Romagna  
Provincia di Ravenna**Orari**fino al 31 marzo:  
martedì - venerdì 9-18  
sabato e domenica 9-19  
chiuso il lunedìdal 1° aprile:  
martedì - giovedì 9-18  
venerdì 9-21  
sabato e domenica 9-19  
chiuso il lunedìLa biglietteria chiude un'ora  
prima**aperture festive 9-19:**  
Pasqua, Lunedì dell'Angelo,  
25 aprile, 1° maggio, 1 e 2 giugno**Ingresso**€ 9 intero  
€ 7 ridotto  
€ 4 studenti, accademia,  
università e insegnanti  
€ 5 Audioguida**Informazioni e prenotazioni  
visite guidate**tel. 0544 482487  
promo@museocitta.ra.it  
orari:  
lunedì, mercoledì, venerdì 10-12  
martedì, giovedì 10-12, 15-17**Servizi didattici**con la collaborazione di  
Cooperativa Limes, Ravenna  
**scuole materne e elementari** € 3  
laboratorio-visita guidata  
**scuole medie inferiori,  
superiori e università** € 50  
Visita guidata e /o laboratorio  
didattico  
(da 10 a 25 partecipanti in  
aggiunta al biglietto d'ingresso)  
prenotazione obbligatoria  
Ingresso gratuito per accompa-  
gnatori gruppi scolastici**Ingresso gruppi**  
€ 7 (minimo 10 persone)**Visita guidata gruppi**  
da 10 a 25 partecipanti  
€ 90 a gruppo  
prenotazione obbligatoria  
Radioguida obbligatoria per i grup-  
pi compresa nella visita guidata  
Per i gruppi con guida propria  
il noleggio delle radioguide è  
obbligatorio al costo di € 30  
e la visita guidata potrà avere  
una durata massima di 60 minuti**Appuntamenti in mostra****Visite guidate**  
Tutti i sabati e le domeniche  
alle ore 16.30  
€ 14 ingresso e visita guidata**Serata aperitivo**  
venerdì ore 19  
€ 17 ingresso, aperitivo e visita  
guidata (a partire dal 3 aprile)  
su prenotazione  
le tariffe sono comprensive del  
servizio di radioguide  
(in caso di mancato raggiungi-  
mento del numero minimo di  
partecipanti la direzione si riserva  
di annullare la visita)Partner per i servizi di audioguide  
e radioguide:**Antenna International****Informazioni utili***La struttura è accessibile ai disabili***Parcheggio auto**Spazio accanto al MAR  
a pagamento**Noleggio biciclette**Stazione FFSS tel. 0544 37031  
(servizio a pagamento)**Servizi turistici****Ufficio informazioni e  
assistenza turistica**Piazza San Francesco / Piazza  
Caduti per la Libertà  
tel. 0544 35404 - 35755  
lunedì-sabato 8.30 - 18.00  
festivi 10.00 - 16.00  
turismo@comune.ra.it  
turismo.ravenna.it**Prenotazioni con proposte di  
soggiorno, con prevendita  
biglietti mostra**Ravenna Incoming Convention &  
Visitors Bureau  
tel. +39 0544 482838  
(dal lunedì a sabato ore 11-18,  
festivi 10.00 - 16.00)  
oppure tel. +0544 421247  
(da lunedì al venerdì 9-15)  
info@ravennaincoming.it  
ravennaincoming.it**Ufficio stampa**Studio Esseci  
di Sergio Campagnolo  
tel. 049 663499  
fax 046 655098  
info@studioesseci.net  
studioesseci.net**Circuito prevendita****viva ticket .it**  
**8924.24**Servizio a carattere sociale ed informativo  
di Seat Pagine Gialle. Costo da fisso  
€0,026 al secondo più €0,36 alla  
risposta (IVA incl.). Costo da mobile  
in funzione del gestore. Info e costi  
www.892424.itUmberto Boccioni, *Costruzione dinamica di un galoppo*, 1914  
Collezione privata

Sponsor



Con il contributo di

Camera di Commercio di Ravenna

Media Partner



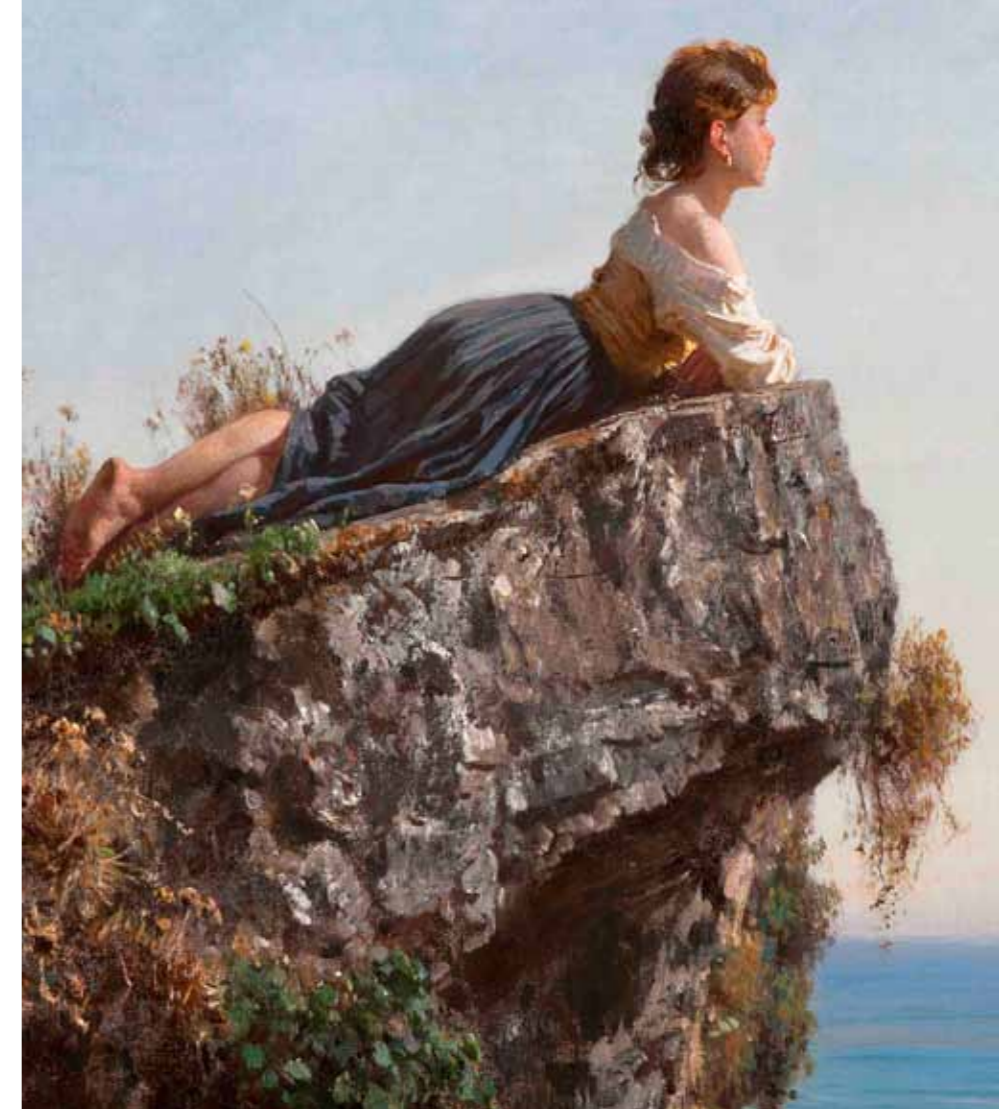
Si ringrazia

IKEA FAMILY - Rimini  
TELEROMAGNA

Sponsor tecnico

Filippo Palizzi, *Fanciulla sulla roccia a Sorrento* (part.), 1871  
Collezione privata, Fondazione Internazionale Balzan,  
comodato presso Teatro Sociale E. Balzan di Badia Polesine

Progetto grafico Filippo Farneti



# Il Bel Paese

L'Italia dal Risorgimento alla Grande Guerra  
dai Macchiaioli ai Futuristi

22 febbraio - 14 giugno 2015

**mar**  
Museo d'Arte  
della città di RavennaSponsor ufficiale  
**FONDAZIONE  
CASSA DI RISPARMIO  
DI RAVENNA**Comune di Ravenna  
Assessorato alla Culturatel. 0544482477  
info@museocitta.ra.it  
mar.ra.itCAPITALE  
ITALIANA  
DELLA  
CULTURARAVENNA  
2015

# Il Bel Paese

L'Italia dal Risorgimento alla Grande Guerra  
dai Macchiaioli ai Futuristi

22 febbraio - 14 giugno 2015  
Museo d'Arte della città di Ravenna

Il Bel Paese. L'Italia dal Risorgimento alla Grande Guerra, dai Macchiaioli ai Futuristi, realizzata grazie al prezioso sostegno della Fondazione Cassa di Risparmio di Ravenna, intende restituire la rappresentazione del paesaggio, della cultura e della società italiana dal Risorgimento al primo conflitto mondiale, di cui cade il centenario proprio nel 2015.



Mosè Bianchi, *Invito alla danza (part.)*, 1870  
Milano, Museo Nazionale Scienza e Tecnologia Leonardo da Vinci

La mostra offre uno spaccato della vita quotidiana del nostro Paese attraverso più di **cento capolavori** che ne testimoniano le straordinarie bellezze paesaggistiche e storico-artistiche, dal 'come eravamo' fino all'alba dell'industrializzazione in un arco di tempo che va dalla pittura dei **Macchiaioli** all'insorgere dell'**Avanguardia futurista**.

Curata da Claudio Spadoni, la mostra si apre con una sezione dedicata al periodo risorgimentale con dipinti di **Induno, Fattori, Lega, Guaccimanni**. Si succedono poi diversi altri capitoli di questo **viaggio nel tempo** lungo la nostra penisola con dipinti dei maggiori artisti dell'epoca, come **Fontanesi, Caffi, Bianchi, Palizzi, Previati, Segantini**: vette alpine, vedute lacustri, i più ammirati paesaggi marini, e scorci pittoreschi delle città mete celebrate del Grand Tour, come Venezia, Firenze, Roma, Napoli, anche nelle diverse interpretazioni dei più importanti artisti stranieri della seconda metà dell'Ottocento.

Il **Bel Paese** sarà poi raccontato anche attraverso immagini suggestive di tradizioni e costumi, grazie alle opere di **Michetti, Signorini, Morbelli, Fattori, Boccioni**, per citare solo alcuni nomi. Non mancherà lo sguardo sui **momenti di vita** degli italiani offerto, tra gli altri, da **Lega, Cremona, De Nittis, Boldini, Pelizza da Volpedo** completato dalla ricca sezione dedicata alla fotografia con alcuni dei suoi storici pionieri. Infine l'avvento del **Futurismo**, con artisti quali **Boccioni, Balla, Depero, Carrà, Russolo**, decisi a spazzare via ogni residuo della cultura e della sensibilità ottocentesche, prima della Grande Guerra, vero spartiacque tra i due secoli.



Ippolito Caffi, *La girandola a Castel Sant'Angelo (part.)*, s.d.  
Collezione privata



Umberto Boccioni, *Donna in giardino (part.)*, 1910  
Collezione Intesa Sanpaolo - Gallerie d'Italia - Piazza Scala, Milano



Franz Richard Unterberger, *Una giornata di sole a Venezia (part.)*, s.d.  
Phidias Antiques, Reggio Emilia

**Il Bel Paese. Italy from the Risorgimento to the First World War, from the Macchiaioli to the Futurists.** The exhibition is made possible thanks to the support of the **Fondazione Cassa di Risparmio di Ravenna**, and aims to show Italy's landscape, culture and society as it was painted from the Risorgimento to the Great War, the 100th anniversary of which will be commemorated in 2015.

The exhibition presents a rare glimpse at Italy daily life through over 100 masterpieces, all of them recording the extraordinary scenic and historical beauty of "the way we were" up until the beginning of industrialization, from the Macchiaioli to the prelude of the **Futuristic avant-garde**. The curator Claudio Spadoni opens with a section on the Risorgimento, with paintings by **Induno, Fattori, Lega** and **Guaccimanni**. The journey through the Italian peninsula continues with works by some of the period's most important artists like **Fontanesi, Caffi, Bianchi, Palizzi, Previati** and **Segantini**: alpine peaks, lake views, shorelines and scenes from cities included in the Grand Tour, such as Venice, Florence, Rome and Naples.

The works of **Michetti, Signorini, Morbelli, Fattori** and **Boccioni** will show the Bel Paese through images of its fascinating traditions and costumes. The lives of Italians in those days as portrayed by **Lega, Cremona, De Nittis, Boldini** and **Pelizza da Volpedo** will also be on display. A rich section is dedicated to photography, featuring some of its pioneers. The exhibition closes with the dawn of Futurism: **Boccioni, Balla, Depero, Carrà** and **Russolo**, determined to erase the last traces of the 1800s.



Luigi Russolo, *1409, Dinamismo di un treno in corsa nella notte (part.)*, 1911 ca.  
Roma, Collezione M. Carpi